
SCHEDA TECNICA PRODOTTO

SPUGNA SPECIALE SINTETICA EFFETTI

Spugna sintetica effetto spugnato.

Fornitore : REX

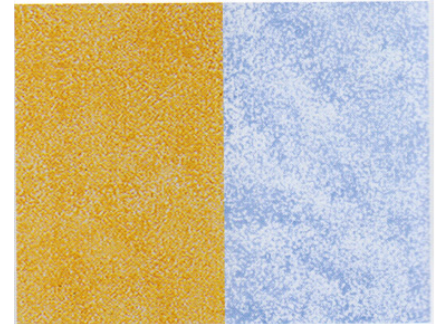
COD.4487

effetto spugnato



Cod. 4487

Spugna speciale sintetica



Norme per l'utilizzatore::

Le informazioni contenute in questa scheda si basano sulle conoscenze disponibili presso Jumbopaint/Monzo paint alla data dell'ultima versione della scheda. L'utilizzatore deve assicurarsi della idoneità e completezza delle informazioni in relazione allo specifico uso del prodotto. In caso di uso e manipolazione di prodotti a solvente, custodire sotto la propria responsabilità la scheda di sicurezza ed in caso di infortunio o da fornire in assistenza medica/ospedaliera. Rispettare adeguatamente sul luogo di lavoro le norme di sicurezza, di tenere arieggiati i locali, usare le mascherine di protezione alle vie respiratorie e stare lontani da fonti di calore e fiamme. Non fumare e inalare evaporazioni di solventi. In caso di lavorazione dei nostri prodotti, sarà il cliente stesso ad assumersi la responsabilità del rispetto di tutte le norme di legge e sicurezza. Si consiglia di abilitare i cantieri dopo i controlli del direttore dei lavori che ne determina l'abilitazione e la sicurezza per l'uso pubblico.

Nota:

Non si deve interpretare tale documento come garanzia di alcuna proprietà specifica del prodotto. Poiché l'uso del prodotto non cade sotto il nostro diretto controllo sul cantiere. Vi consigliamo di acquistare sempre un lotto di prova per accertarsi che il prodotto soddisfi il giusto impiego e che sia idoneo alle proprie esigenze per il corretto impiego. Obbligo dell'utilizzatore osservare sotto la propria responsabilità le leggi e le disposizioni vigenti in materia di sicurezza. Proteggersi con abbigliamento adeguato e l'uso di mascherine e guanti durante l'uso di vernici. Non si assumono responsabilità per usi impropri.

--

Note legali:

La presente scheda tecnica annulla e sostituisce le precedenti versioni. Monzo Paint Sas si riserva la possibilità di apportare eventuali modifiche ed aggiornamenti anche senza preavviso. Sarà pertanto cura del cliente accertarsi della effettiva versione in corso e di validità. Le informazioni contenute all'interno della presente scheda tecnica corrispondono alle nostre attuali e migliori conoscenze ed esperienze tecniche di settore; esse non determinano in alcun caso la responsabilità di Monzo Paint Sas per eventuali vizi e/o danni di ogni qualsiasi natura, diretti o indiretti, derivanti dall'utilizzo non conforme o comunque improprio del prodotto. I dati sono stati elaborati con la massima cura e coscienza, senza tuttavia, alcuna garanzia di esattezza e completezza. Nessuna responsabilità può essere attribuita a Monzo Paint riguardo ogni eventuale danno o perdita subita dal cliente a causa dell'utilizzo del prodotto. I dati non comportano alcun impegno giuridico od obblighi secondari di ogni tipo. Tutti i nostri prodotti sono sottoposti a continui controlli di qualità sia sulle materie prime sia sul prodotto finito al fine di garantirne un elevato grado di qualità e costanza. Tuttavia, i dati non esimono il cliente dal controllare preliminarmente ed autonomamente il prodotto sotto il profilo della sua idoneità per l'impiego previsto. Vi consigliamo di acquistare un test (fornitura di prova) per valutare se il prodotto soddisfa la propria esigenza e di assicurarsi se il prodotto è idoneo per l'uso che richiede il cliente. I nostri tecnici e consulenti sono a vostra disposizione per eventuali informazioni aggiuntive, chiarimenti e quesiti in merito all'idoneità, preparazione e impiego dei prodotti come pure per sopralluoghi in cantiere, realizzazione di cicli di lavorazioni e preventivi. Tutte le schede tecniche sono scaricabili sui nostri portali telematici www.wimbletonpaint.com www.jumbopaint.it o possono essere richieste ai nostri agenti o all'ufficio tecnico, contattando la nostra azienda. Prima di iniziare i lavori vi consigliamo di consultare sempre la scheda di sicurezza dei prodotti.